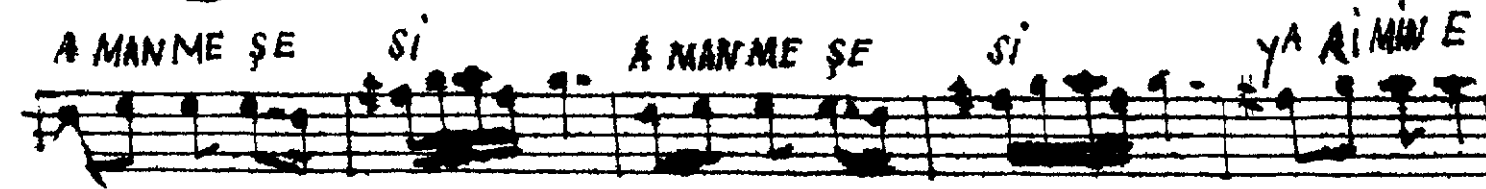
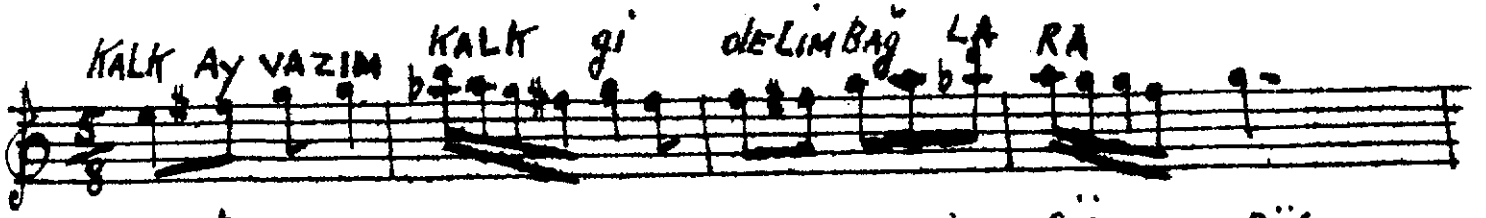


Ger dâniye'ye

«Ayvân»

(Kör öğlünden bir parça)



imzâ Kosal

LİN DE BADE Şİ ŞE Sİ

BİZE DE BU LUNUR BİR HAN KÖŞE Sİ

BİR HAN KÖŞE Sİ BİR DE BEN GİTMESEM

KİME NE ELE NE BAŞI ŞALLI SA HİM

YUZU BENLİ MA HİM AYVAZ AĞ LAMAGEL GÖNÜLEY

LEME OF OF